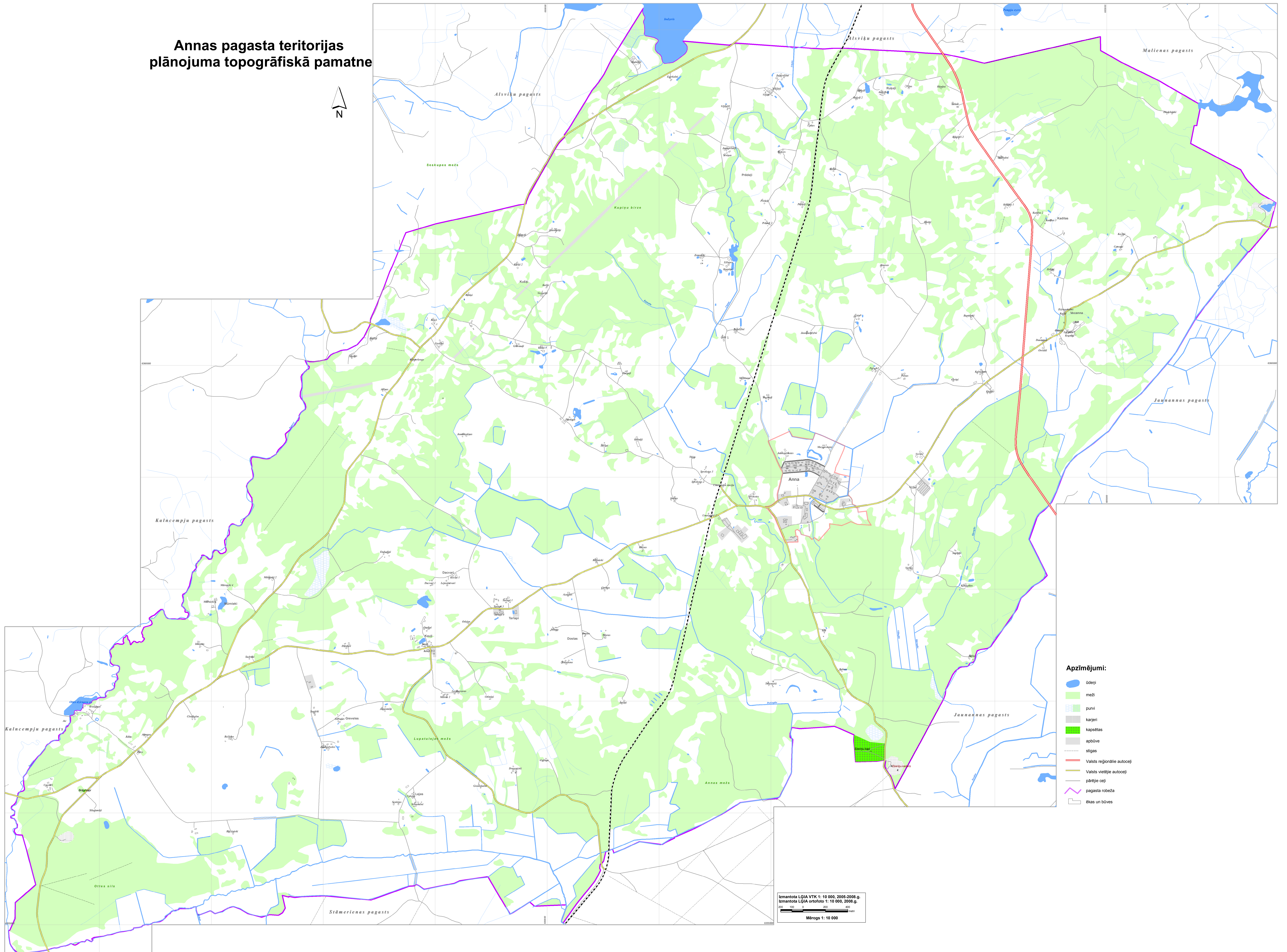
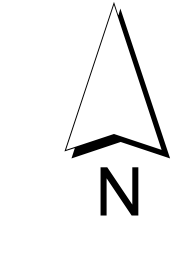


Annas pagasta teritorijas plānojuma topogrāfiskā pamatne



Apzīmējumi:

- ūdeņi
- meži
- purvi
- karjeri
- kapsētas
- apbūve
- stīgas
- Valsts reģionālie autoceļi
- Valsts vietējie autoceļi
- pārējie ceļi
- pagasta robeža
- ēkas un būves

Izmantota LĢIA VTK 1:10 000, 2005-2008.g.
Izmantota LĢIA ortofoto 1:10 000, 2008.g.
Mērogs 1:10 000